



Einachskipper

Transporttechnik



Einachskipper 2020

EASY LINE

BERNARDI Einachs-(Heck)- Dreiseitenkipper EASY Line

1,5 bis 6,0 t Gesamtgewicht



Serienausstattung Easy Line

- Stahlbordwände genietet und kalt verzinkt
- ausziehbarer Stützfuß
- Der Typ E15 ist ein hydraulischer Heck-Kipper, die Typen E25, E35 hydraulische Dreiseitenkipper
- Absperrventil beim Kippzylinder (nicht beim E15)
- Sicherheitsstrebe für Arbeiten unter dem Kipper
- LED-Beleuchtung
- Stützsystem gegen Durchbiegen der Pritsche
- Zugöse fix
- Feststellbremse
- Hintere Rückwand mit Pendelverschluss und Eckstehern (nicht beim E15)
- 6 Zurrösen



Höhenverstellbares Stützrad. Optional für E15 bis E35, Serie bei E50 und E60.

Typ E52 und E62 inkl. **Auflaufbremse mit Rückfahr-automatik** und **höhenverstellbarem Stützrad** serienmäßig



Technische Daten EASY LINE

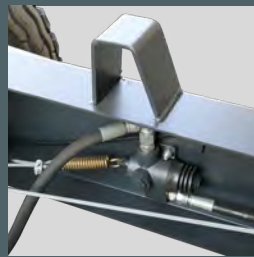
Typ	Abmessungen	Bereifung	Stützlast	Gesamtgewicht	Leergewicht	Nettopreis
E15 ¹⁾	200 x 130 x 30 cm	185/65 R14	215 kg	1.500 kg	290 kg	1.990,- €
E25 ¹⁾	250 x 150 x 35 cm	10.0/80-12 8PR	335 kg	2.500 kg	470 kg	2.690,- €
E35 ¹⁾	280 x 160 x 40 cm	10.0/75x15.3	370 kg	3.500 kg	550 kg	3.090,- €
E52 ²⁾	350 x 200 x 50 cm	11.5/80-15.3 14PR	455 Kg	5.000 kg	1.000 kg	5.390,- €
E62 ²⁾	350 x 200 x 50 cm	11.5/80-15.3 18PR	550 Kg	6.000 kg	1.050 kg	5.590,- €
	Höhenverstellbares Stützrad		Optional für E15 bis E35			120,- €

alle Preise zzgl. MwSt. und Frachtkosten

- 1) Typ E15 bis E35 sind mit Feststellbremse ausgerüstet
- 2) Bei Typ E52 und E62 sind Auflaufbremse mit Rückfahrautomatik und höhenverstellbarem Stützrad serienmäßig



Ausziehbarer Stützfuß.



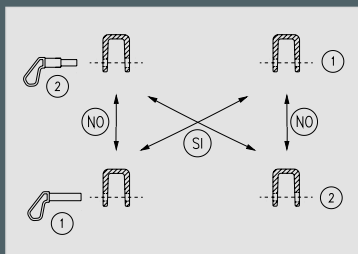
Absperrventil beim Kippzylinder (nicht beim E15).



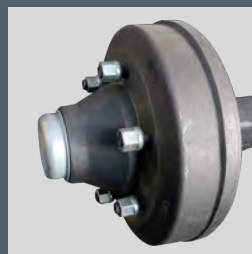
Sicherheitsstrebe.



LED-Beleuchtung.



Stützsysteem gegen Durchbiegen der Pritsche.



Verstärkte Bremstrommel aus Gusseisen.



Feststellbremse.



Hintere Rückwand mit Pendelverschluß und Eckstehern (nicht beim E15).

Alle Preise sind Nettopreise ohne Abzug und verstehen sich zzgl. MwSt. und zzgl. Fracht!
Zzgl. TÜV-Einzelabnahme (technische Datenblätter werden gestellt).
Änderungen und Irrtümer vorbehalten. Abbildungen ähnlich. Alle Angaben ohne Gewähr!

BERNARDI - Transporttechnik

Agrowelt GmbH

Vertriebsbüro:
Dorfstr. 46
19273 Dellien

Tel. +49 38841 757280
info@agrowelt.net
<https://agrowelt.net>