

Gewerbegebiete

in der Region

HEUTE:
Erbach



Leben, wohnen, arbeiten

Erbach ist am 1. August volljährig geworden – vor 18 Jahren erhielt die Gemeinde das Stadtrecht. Zuvor konnte sich die Kommune über ein dynamisches Wachstum freuen, das bis heute anhält. Das liegt zum einen an der Nähe zum Oberzentrum Ulm, zum anderen an der wunderschönen Natur und dem Flair der Kleinstadt. Gut 13.000 Einwohner leben in der Stadt und ihren Ortsteilen Bach, Dellmensingen, Donaurieden, Erzingen und Ringingen.

GUTE ERREICHBARKEIT UND NÄHE ZU ULM
„Mit über 800 gemeldeten Gewerbebetrieben ist Erbach ein vitaler Wirtschaftsstandort für Handwerk, Handel, Dienstleistung und Industrie“, wirbt Erbach für sich selbst als Wirtschaftsstandort. Tatsächlich punktet die Stadt mit ihrer hervorragend ausgebauten Infrastruktur: Der Ort liegt direkt an der Bundesstraße B311, über Ulm sind die Autobahnen A7 und A8 in kurzer Zeit erreichbar. Auch ein Bahnanschluss ist vorhanden. Über die Strecke Ulm-Friedrichshafen sind sowohl das Oberzentrum Ulm als auch das Bodenseegebiet und der Raum Oberschwaben schnell erreichbar. Vier Flughäfen (München, Stuttgart Friedrichshafen und Memmingen) sind ebenfalls in der Nähe. ka

Erbach, die „junge Stadt an der Donau“, bietet eine hohe Lebensqualität – mit viel Natur, Platz zum Wohnen und auch zum Arbeiten.

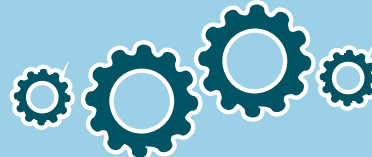
Foto: Stefanie Müller



HILPERT GmbH
GERÜSTBAU- & Verleih
Inhaber: Naim Bytyqi
Benzstr. 17 · 89155 ERBACH
www.hilpert-geruestbau.de

Ihr zuverlässiger Partner für Sauberkeit und Hygiene!
Servicepartner für Industrie und Gastronomie,
Wäsche-Leasing, Krankenhauswäscherei,
Gardinenschnelldienst, Schmutzfangmattendienst
Ernst Wäscherei
Wäscherei Ernst GmbH
89155 Erbach
Tel. 0 73 05 / 93 11 20

LOCHER
HEIZUNG · SANITÄR · LÜFTUNG
Wir suchen immer freundliche Anlagenmechaniker (m/w/d)
89155 Erbach · Tel. 07305.9614-0
www.locher-haustechnik.de



ECHT JETZT?!
Ja ... echt jetzt: In Zeiten zunehmender Digitalisierung sehnen sich die Menschen nach Haptik. Lassen Sie uns gemeinsam Eindruck machen! Mit Ihrer Botschaft. Und einem faszinierend schönen Printprodukt.
LEROUX-DRUCKEREI.DE

Wenn's für immer sein soll.
Denkmalpflege
Gestaltung - Bau + Raum
Stilvolle Grabdenkmäler
weber
89155 Erbach · Daimlerstraße 8
89075 Ulm · Stuttgarter Straße 152
Fon 07305 96630 · www.weberstein.de

Ofen und Kamin – eine starke Kombination!
weber
Energie · Kamin · Gebäudetechnik
www.weber-kaminbau.de
Benzstraße 33 · 89155 Erbach
Tel. 07305 96 93 0

Wir schaffen Ihr Zuhause ...
URBAU
U. Ruckgaber & M. Geiger GbR
Ihr Bauunternehmen für Neubauten, Umbauten, Aussenanlagen und mehr
Benzstraße 20, 89155 Erbach
07305 926310 info@ur-bau.de
www.ur-bau.de

www.swp.de
Das Newsportal Ihrer
SÜDWEST PRESSE

Ihr Spezialist für Land- und Forsttechnik
✓ Verkauf von Traktoren, Radlader, Hofschepper, Teleskoplader, Frontlader, Arbeitswerkzeuge und Anbaugeräte
✓ Reparatur von Landmaschinen verschiedener Hersteller
✓ Verkauf von Ersatz- und Verschleißteilen für fast alle Landmaschinenhersteller
✓ Reifenverkauf mit Ummontage für Traktoren und Landmaschinen
✓ Winterdienstgeräte wie Schneepflüge und Salzstreuer
✓ Ankauf und Inzahlungnahmen von Traktoren und Hofschepper
Weitere Informationen mit Bildern unter www.rainer-erthle.de
Landtechnik Rainer Erthle
Benzstraße 24 · 89155 Erbach/Ulm
Telefon 0 73 05 / 95 66 27-0 · vertrieb@erthle-landtechnik.de